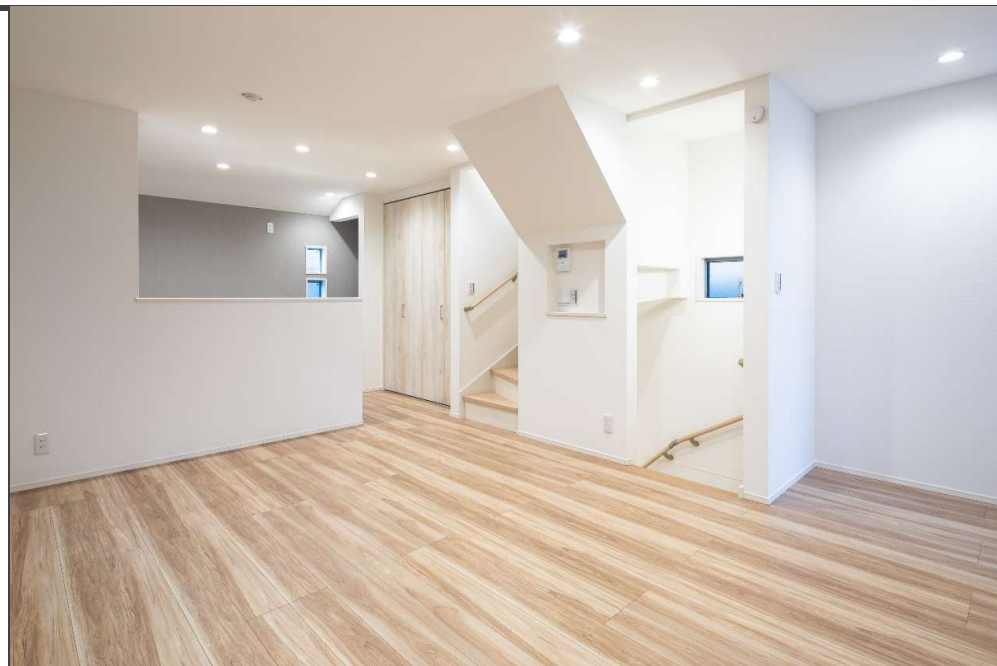


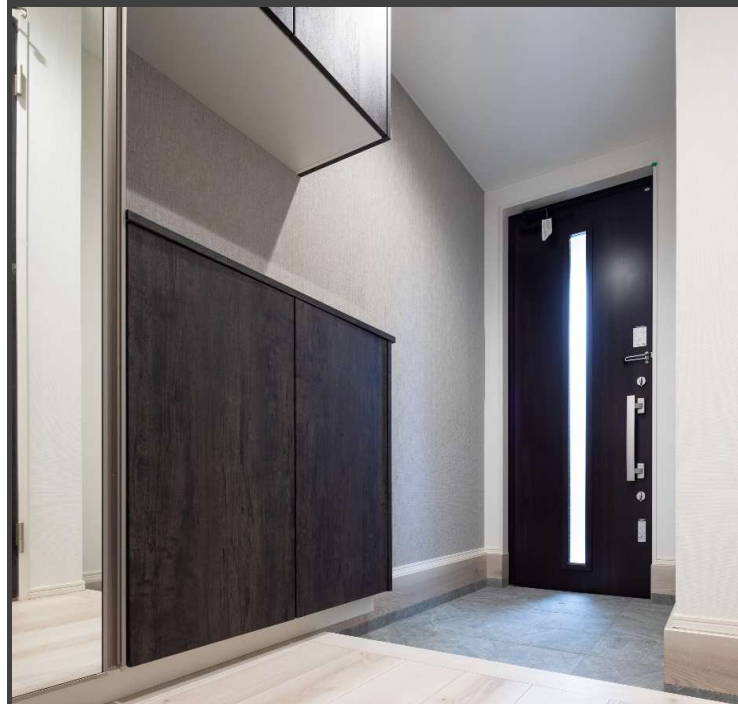


MyLife Stage
 葛飾区
 西亀有3丁目Part2
 新築分譲住宅 / 全1棟



JR常磐線
 「亀有」駅徒歩12分

開放的な角地に住まう スーパー至近の好立地



※写真はイメージとなります。実際の仕様とは異なります。

※掲載写真は施工例となります。実際の仕様とは異なります。



株式会社マイライフプランニング

〒115-0045

【赤羽支店】東京都北区赤羽2-16-4 セキネビル4F

TEL：03-3902-5055 / FAX：03-3902-5069

- 国土交通大臣(2)第9238号
- (公社)東京都宅地建物取引業協会会員
- (公社)全国宅地建物取引業保証協会会員

取引態様:売主
 担当:岩崎 手数料:3%(税込)

弊社ショールームにてプレゼンテーション随時受付中!

ご来場お待ちしております URL:<http://www.mylifep.com>

【本社ショールーム】〒164-0011 東京都中野区中央1-1-1 マイライフビル3F

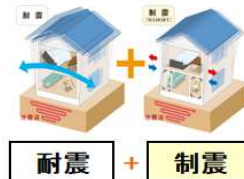
【赤羽ショールーム】〒115-0045 東京都北区赤羽2-16-4 セキネビル4F

制震装置【マモリー】
MAMORY



『繰り返す地震から、住まいと生活を守る』
熊本城を守る地震対策
があなたの住まいを守る。

「熊本城」が選んだのは、住友ゴムの制震ダンパー。
震度7の揺れ幅を最大89%吸収します。
熊本城大天守には「MAMORY」と同じ高減衰ゴム
を利用して制震ダンパーが採用されています。



耐震 + 制震

葛飾区西亀有3丁目Part2

新築分譲住宅

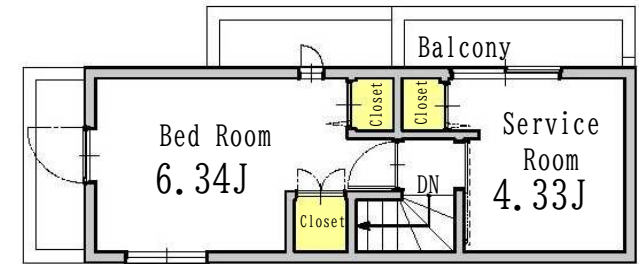
全1棟

販売価格：4,880万円(税込)
(内消費税:1,910,000円)

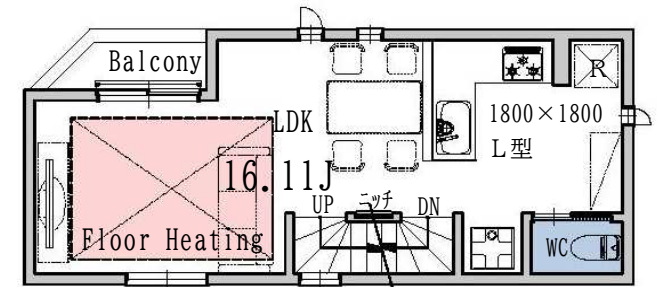
土地面積：48.13㎡
建物面積：82.09㎡
(車庫面積9.93㎡含む)



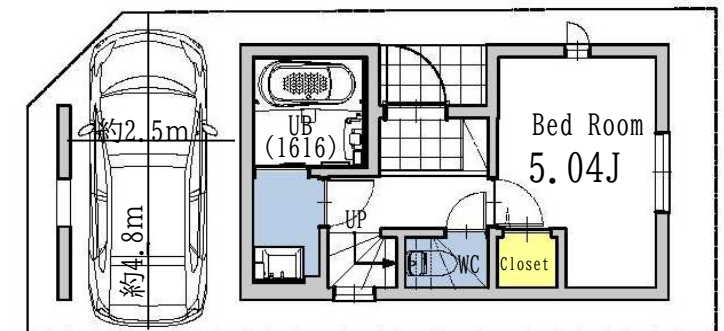
3F：21.67㎡



【フラット35】S金利Bプラン利用可!
『耐震等級 2』地震に強い耐震住宅!
《地震保険の割引が適用されます》



2F：29.75㎡



1F：30.67㎡(車庫面積9.93㎡含む)

瑕疵担保保険付

地盤保証20年付

断熱等級5相当

※司法書士・土地家屋調査士・火災保険加入会社は、売主指定とさせていただきます。

Property Overview

- 地名地番 / 葛飾区西亀有3丁目
- 住居表示 / 葛飾区西亀有3丁目
- 用途地域 / 第1種住居地域
- 建ぺい率 / 60% 容積率 / 200%
- 防火指定 / 準防火地域 地目 / 宅地
- 高度指定 / 第2種高度地区
- 土地権利 / 所有権
- 都市計画 / 市街化区域 構造 / 木造3階建
- 道路 / 西側:公道 約4m 北側:私道 約4m
- 設備 / 都市ガス・東京電力・公共上下水道
- 完成・引渡 / 2024年10月中旬完成予定・相談
- 建築確認番号 / 第23UDI1T建06952号

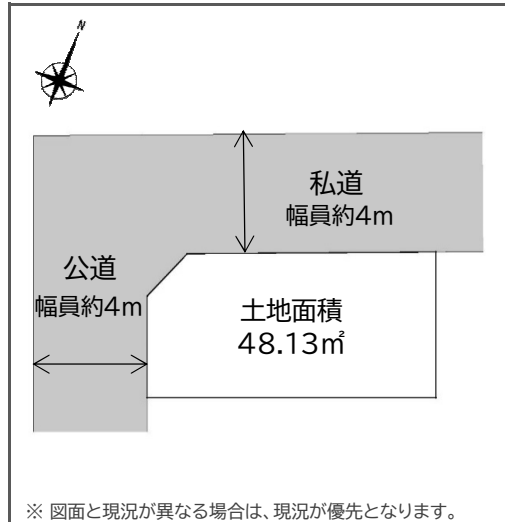
Equipment

外壁通気工法	全サッシ網戸付	システムキッチン
24時間換気	スマートトイレ(温水便座)	ECOジョーズ
TES床暖房	断熱玄関ドア	LED照明
Low-eガラス	食器洗浄乾燥機	断熱浴槽
浴室換気乾燥機	カーモーター付インターホン	

Life Information

- 西亀有小学校 《約750m(徒歩10分)》
- 一之台中学校 《約550m(徒歩7分)》
- 東京都立東部地域病院 《約700m(徒歩9分)》
- まいばすけっと 亀有4丁目店 《約100m(徒歩2分)》

Access Map



住宅ローン減税 《省エネ基準適合住宅》



※写真はイメージとなります。実際の仕様とは異なります。

240819